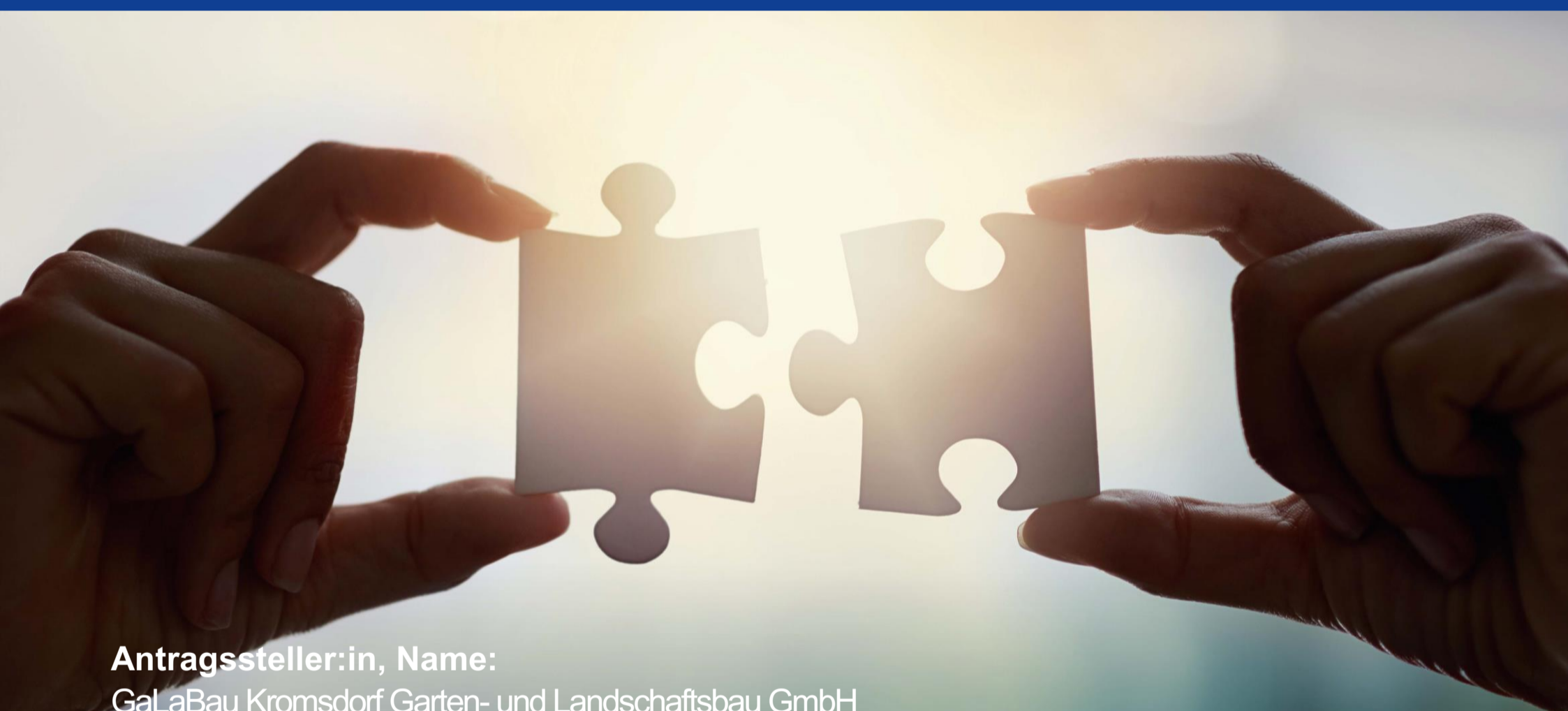


# Intensivberatung und Prozessbegleitung für KMU durch selbständige Unternehmensberaterinnen und Unternehmensberater

Das vom Freistaat Thüringen geförderte Vorhaben wird durch Mittel des Europäischen Sozialfonds (ESF) Plus kofinanziert.



**Antragssteller:in, Name:**

GaLaBau Kromsdorf Garten- und Landschaftsbau GmbH

**Beschreibung des Vorhabens:**

Gemäß der Beratungsrichtlinie des Freistaates Thüringen erhält das Unternehmen eine Förderung für Beratungen und Prozessbegleitungen, die Strategien zum Aufbau bzw. für eine nachhaltige positive Entwicklung und Sicherung von KMU unterstützen. Die Ergebnisse und Handlungsempfehlungen werden in einem Beratungsbericht festgehalten. Die Förderung erfolgt aus Mitteln des Europäischen Sozialfonds Plus und aus Mitteln des Freistaats Thüringen.

